

Atak Metal

EN HIZLI EN EKONOMİK

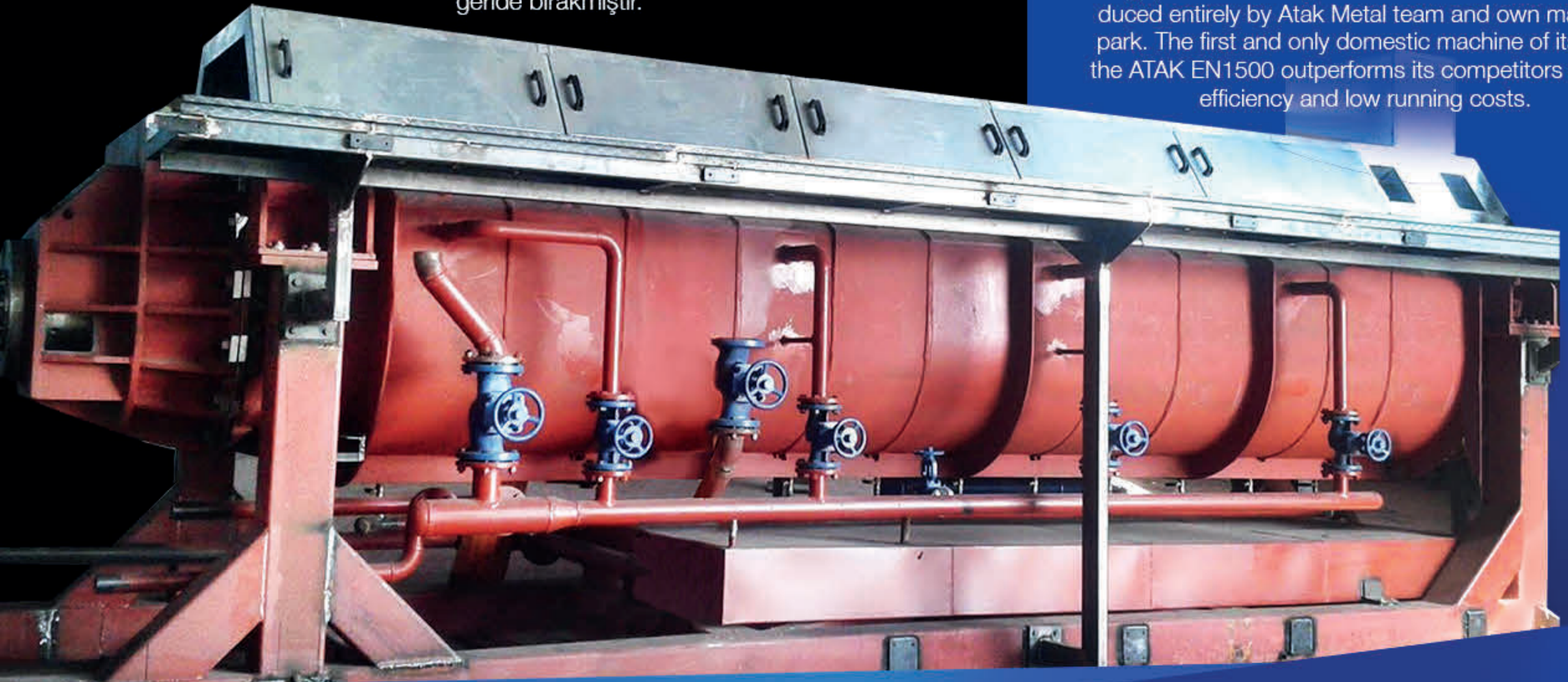
Atak Metal, eğitimli ve bilgili personeliyle, donanımıyla, yatırım ve makine parkıyla müşterilerine hizmet kalitesini en üst düzeyde tutarak, her türlü sacın işlenmesi, kesilmesi, delinmesi, form verilmesi ve bükülmesi prosesini gerçekleştirir.

<http://>

atakmetal.com.tr

Atak Metal sıfırdan proje tasarımı, ARGE çalışması, mevcut ürünlerin numuneden projelendirilmesinden başlayıp anahtar teslim ürün haline dönüştürecek şekilde hizmet vermektedir. Deneyimli ekibi ve geniş ekipmanı sayesinde birçok endüstri sektörüne hizmet verebilecek her türlü makine veya mekanik aksamı yapabilecek kapasitededir. Günümüzün en önemli sorunlarından birisi olan çevre sorunlarına da çözüm üreten firmamız 2012 yılında Endüstriyel Atık malzemesini susuzlaştırmaya yönelik olan yukarıda resmi görülen makineyi Organize Sanayilerde arıtma tesislerinde kullanılmak üzere tamamı yerli üretim olan Endüstriyel Atık-Endüstriyel Çamur kurutma makinasını geliştirmiştir. Makine tasarımı, imalatı ve ARGE çalışması tamamıyla Atak Metal ekibi ve kendi makine parkuru ile üretilmiş olup 2012 den beri faal vaziyette çalışmaktadır. Türünde ilk ve tek yerli makine olan ATAK EN1500 verimliliği ve düşük çalıştırma maliyetiyle rakiplerini geride bırakmıştır.

Atak Metal serves in a way that it starts from project design, R & D work and projecting of existing products from sample to turn it into turnkey product. Thanks to its experienced team and wide equipment, it is capable of making all kinds of machinery or mechanical parts that can serve many industrial sectors. Our company, which produces solutions for environmental problems, which is one of the most important problems of our time, has developed the industrial waste-industrial sludge dryer, that is the domestic production, to be used in the treatment plants in Industries. Machine design, manufacturing and R & D work have been produced entirely by Atak Metal team and own machine park. The first and only domestic machine of its kind, the ATAK EN1500 outperforms its competitors with its efficiency and low running costs.



Makine parkurumuz da 3 adet lazer makinamız sayesinde 0,50mm sac kalınlığından 20mm sac kalınlığına kadar kesme kapasitesi olan lazer makinamız ile St-37, DKP, Alüminyum, Bakır, Çelik, Paslanmaz, Galvaniz cinsi bütün sacları işleyebilmekteyiz. 6 metre makine tablası sayesinde 6 metre boyunda ve 2,5 metre genişliğine kadar parçaları tek seferde işleyebilmekteyiz.

Makinalarımız;

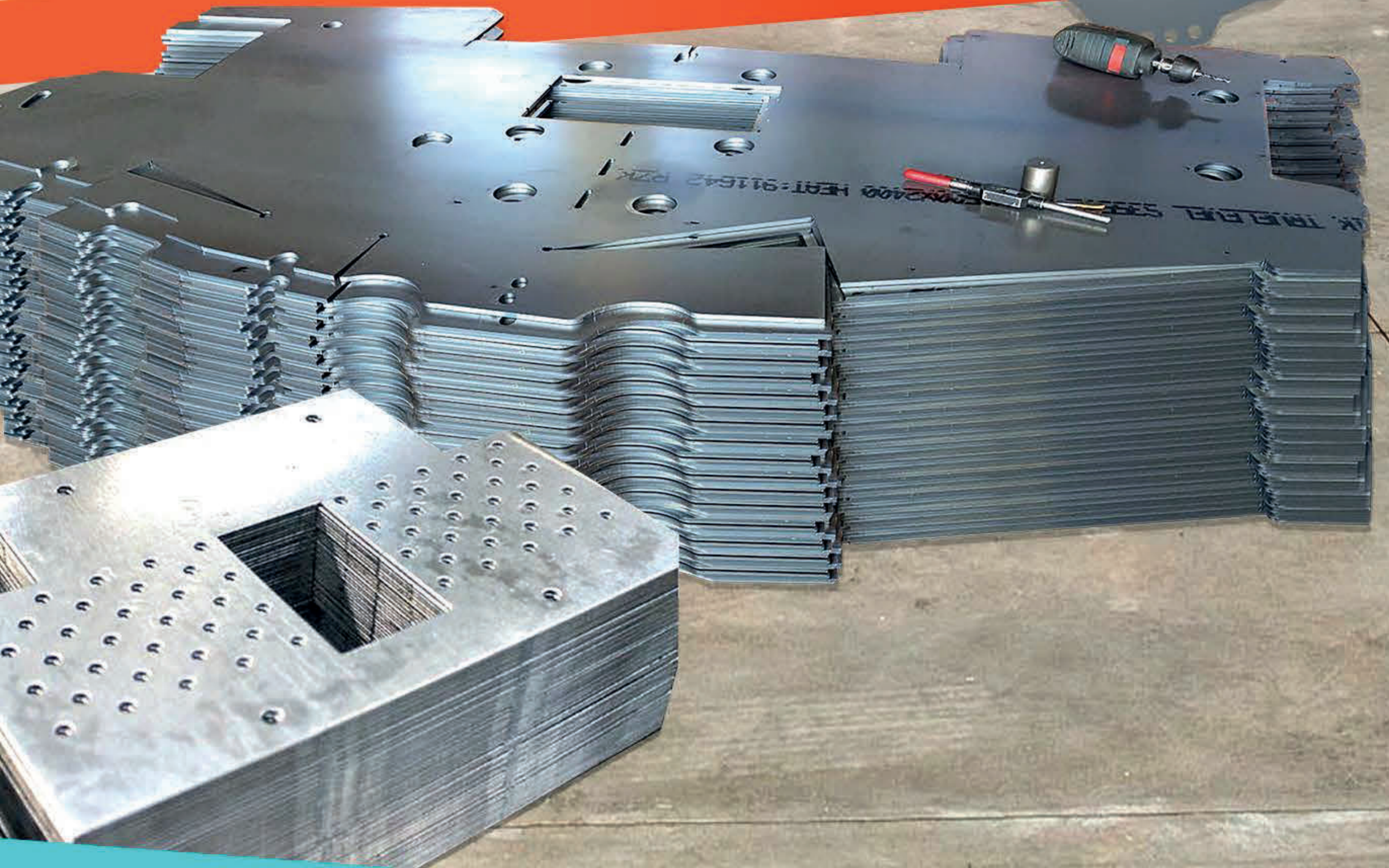
- 1- 6000x2500mm tabla ölçüsü 2kW
- 2- 4000x2000mm tabla ölçüsü 4kW
- 3- 3000x1500mm tabla ölçüsü 2kW

LAZER KESİM LASER CUTTING

With our 3 Laser machines in our machine park, we can process all kinds of St-37, DKP, Aluminum, Copper, Steel, Stainless, Galvanized metal sheets within cutting capacity from 0,50mm sheet thickness to 20mm sheet thickness. Thanks to the 6-meter machine table, we can process parts up to 6 meters long and 2.5 meters wide at one time.

Machines;

- 1- 6000x2500mm table size 2kW
- 2- 4000x2000mm table size 4kW
- 3- 3000x1500mm table size 2kW



Bünyemizde bulunan 2 adet CNC Abkant makinaları ile 0,50mm ile 15mm kalınlığında 6 metre uzunluğundaki parçaları tek seferde bükülebilmekteyiz. Haricen 300 Tonluk NC makinamız ile 1 metre uzunluğunda 25mm kalınlığında parçaları bükülebilmekteyiz. Makinalarımıza entegre parça tutucu sistemlerle 350kg ağırlığına kadar malzemeleri bükülebilmekteyiz. Genellikle otomotiv sektörüne hizmet veren makinamız 6 metre uzunluğunda 15mm kalınlığında parçalarının haricinde 0,50mm ve üzerindeki kalınlığında otomotiv parçalarını da ondalık hassasiyette bükülebilmektedir.

Makinalarımız;

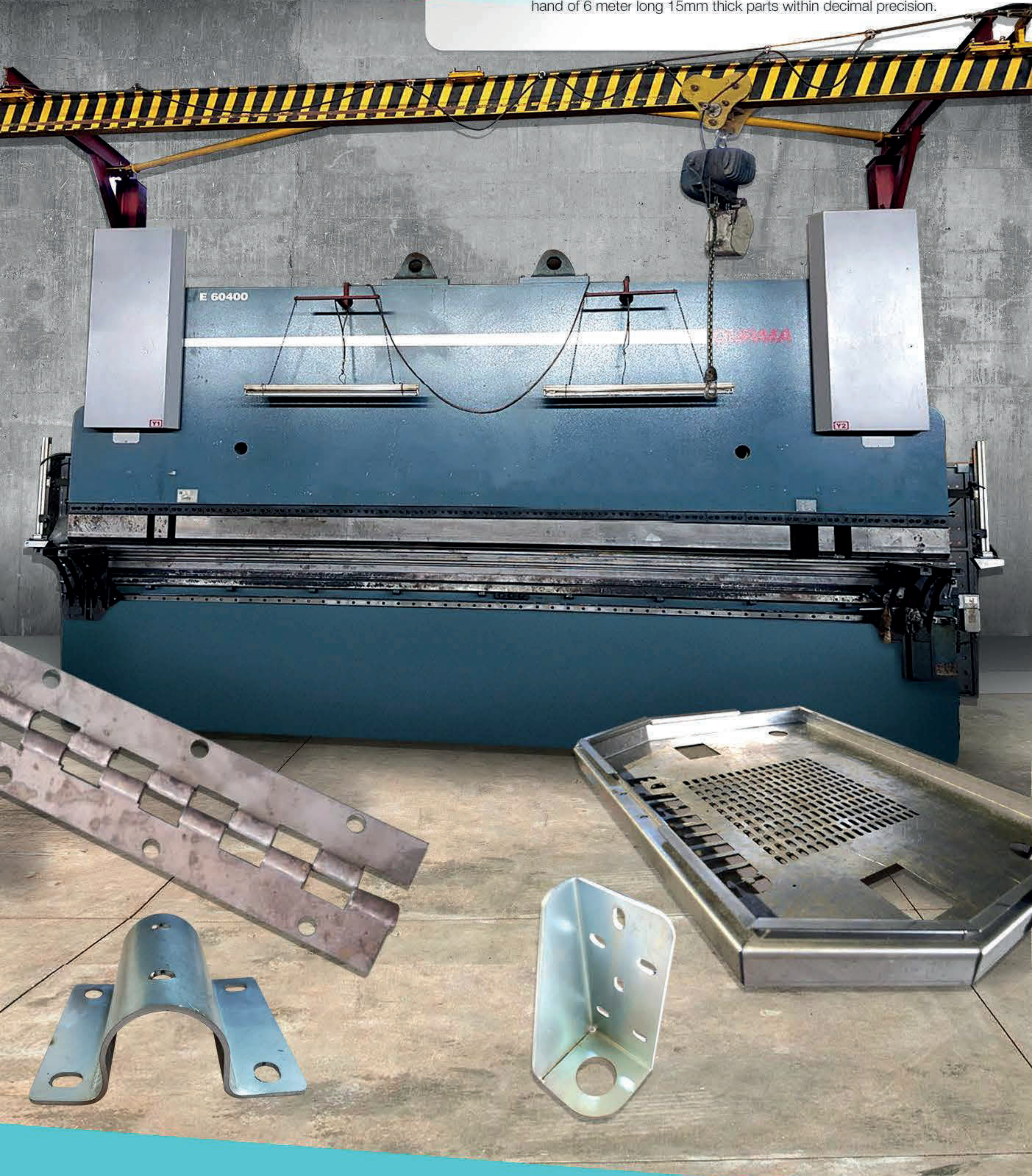
- 1- 6000mm x 400 Ton CNC
- 2- 3000mm x 120 Ton CNC
- 3- 300mm x 300 Ton NC

ABKANT BÜKÜM BENDING

Machines;

- 1- 6000mm x 400 Ton CNC
- 2- 3000mm x 120 Ton CNC
- 3- 300mm x 300 Ton NC

With 2 CNC Bending machine in our structure, we can bend the parts which are between 0.50mm and 15mm thickness and 6 meters long at one time. With our 300 ton NC machine, we can bend 1 meter long and 25mm thick parts. We are able to bend materials up to 350kg weight with our integrated part holder systems. Generally, our machines serving the automotive sector are able to bend the automotive parts with a thickness of 0,50mm and more, on the other hand of 6 meter long 15mm thick parts within decimal precision.





CNC punch sac işleme teknolojisinde yeniliklerden birisidir. Bünyemizde 6000x1250mm işlem kapasiteli 3 mm kalınlığa işleme kapasitesinde olan Cnc Punch makinamız bulunmakta. CNC Punch makinası elektrik-elektronik, makina ve yedek parça imalatı, metal eşya-aksesuar, ve otomotiv sektörlerine doğrudan hizmet verebilmekte olup; filtre, delme, markalama, sıvama işlemlerini yapabilmektedir. Yukarıda örneği bulunan parçalar çeşitli endüstrilerde kullanılan taban kaydırmaz parçalardır. Bu kaydırmaz parçalar sayesinde her çeşit ortamda zemin kayganlığı önlenmiş olup ortamlardaki iş güvenliği arttırılmaktadır. Ayrıca elektrik panolarında havalandırma kanalları ile soğutma için hava kanalları açılmış olup aşırı ısınmaların önüne geçilmektedir.

CNC PUNCH

It is one of the innovations in CNC punch sheet metal processing technology. We have Cnc Punch machine with processing capacity up to 3 mm thickness with 6000x1250mm process capacity. filter, drilling, marking, plastering operations. The parts illustrated above are base-slip parts used in various industries. By these non-slip parts, floor slippery is prevented in all kinds of environments and work safety is increased. In addition, ventilation ducts and air ducts for cooling have been opened in electrical panels in order to prevent from overheating.

DURMA



Atak Metal makine sektörüne hizmet veren Bursanın öncü imalatçılarındandır. Makine üreticilerine yüzey işlemleri ve montajlı, boyalı bitmiş makineler haricinde makine giydirmeye kaportaları ile birlikte fonksiyonelliğin yanı sıra görselliğiyle albeni sağlayan anahtar teslim ürün geliştirmektedir. Bütün modelleme ve numune çalışmalarında müşteriyle birlikte A dan Z ye kadar imalatın her aşamasında birlikte çalışmaktayız. Kaporta aksamaları dışında aksesuar tasarımları ve görsel beğeni yaratacak olan tüm detayları çalışmaktayız.

KAYNAK WELDING

Atak Metal is one of the leading manufacturers of Bursa which serves to the machinery sector. It develops turnkey products that provide the allure of the machine manufacturers with functionality and visual appeal along with the machine cladding, except surface-treated and assembled, painted finished machines. We work with the customer at all stages of manufacturing from A to Z in all modeling and sample studies. Apart from the body parts, we work with all the details that will create accessory designs and visual appreciation.



Makina tezgahlarımızın büyük parçaları işleyebilme ve tecrübeli ekibimiz sayesinde çok büyük parçaları lazer tezgahında kesip; abkant bükümünü yapabilmekteyiz. 6 metre parça işleme kapasitesine sahip olan makine parkurumuz kaynaklı imalatta daha da büyük parçaları ürün haline getirebilmektedir. 12 metre kaynak tezgahlarımız sayesinde büyük makine gövdeleri, konveyörler, uzun taşıma sehpaları, havalandırma işleri gibi uzun hatlar gerektiren bir çok imalatı halihazırda yapmaktayız.



By our experienced team and the ability to process large parts of our machine tools, we can cut very large parts on laser machine also we are capable of bending those parts up to 6 meter long and 15mm thick. Having long processing table of 12 meter welding benches that allow us to build or assemble long parts which we already make many products that require long lines such as large machine bodies, conveyors, long transport stands and ventilation works.

TAŞIMA KASASI RACKS

Günümüzde hemen her alanda kullanılan dağınık ve karışıklıkları önleyen parça taşıma kasaları sayesinde ürün depolanmasında ve ya nakliye esnasında ürünün başına gelebilecek herhangi olumsuz durumlara karşı koruma sağlanmaktadır. Avrupa ve Türkiye pazarlarına değişik sektörlerde yaptığımız tasarımları müşterilerimize ait olan veya tarafımızdan yapılan parça ve ürün taşıma kasaları. Çoğunlukla otomotiv ve havacılık sektörüne yaptığımız bu taşıma kasaları çoğu zaman istifleme yerine sabitleme şeklinde tasarlanmış ürünün kasa içerisine montaj yapıldığı hassas ölçülü özel kasalardır. Bu taşıma/depolama kasaları müşterinin talebine göre kataforezli, boyalı veya galvanizli olarak müşteriye kullanıma hazır şekilde teslim edilmektedir.

Nowadays, in almost all areas, the scattered and anti-disturbing parts carrying racks provide protection against any negative situations that may happen to the product during storage or transportation. Europe and Turkey in various sectors of the market we are part of the new design made by us or who belong to our customer and product transport racks. These transport racks, which we mostly do in the automotive and aerospace sectors, are often designed for fixing by stacking. These transport or storage racks are delivered to the customer in cathaphoresis, galvanize plated, or painted according to customer demand.

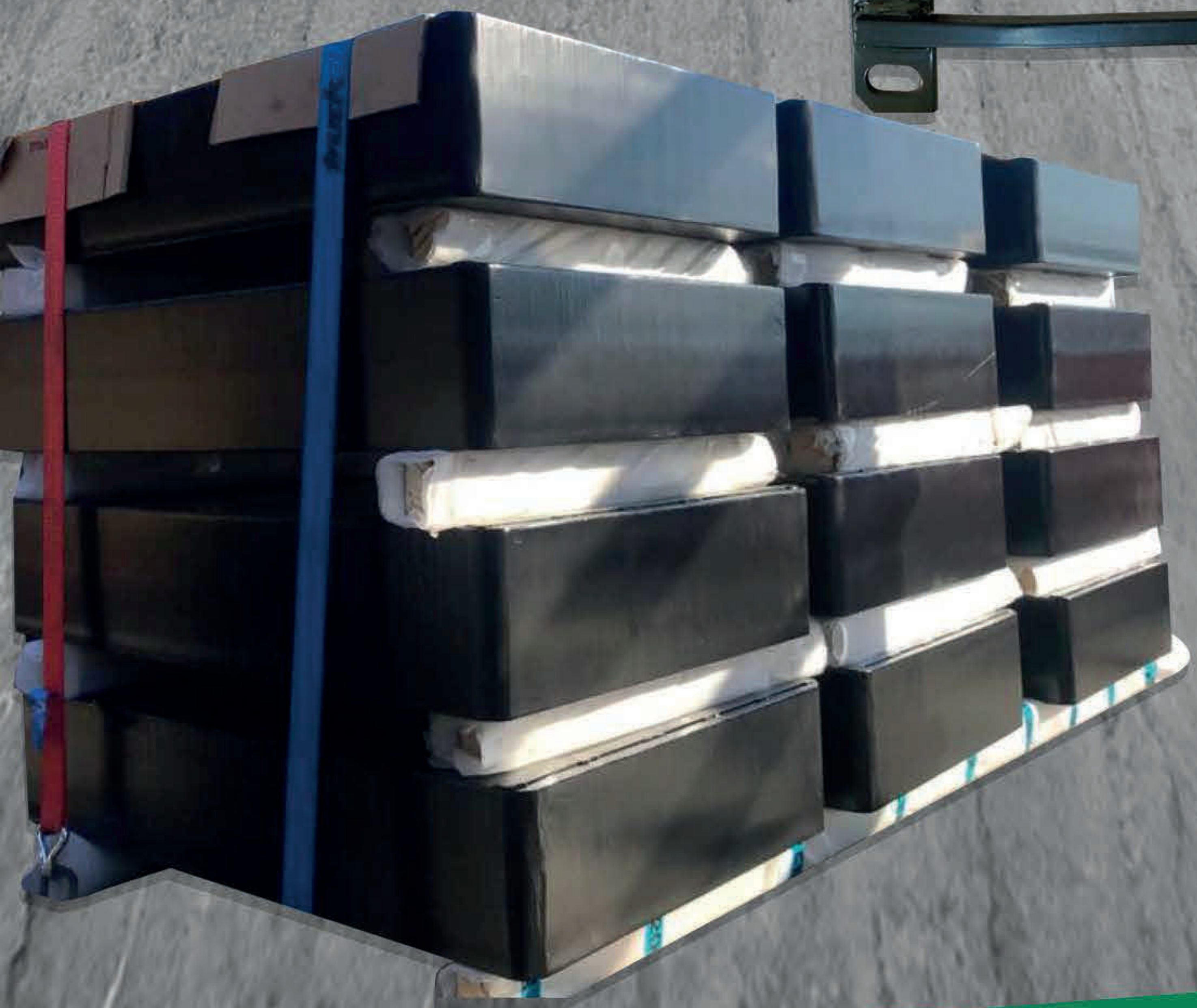
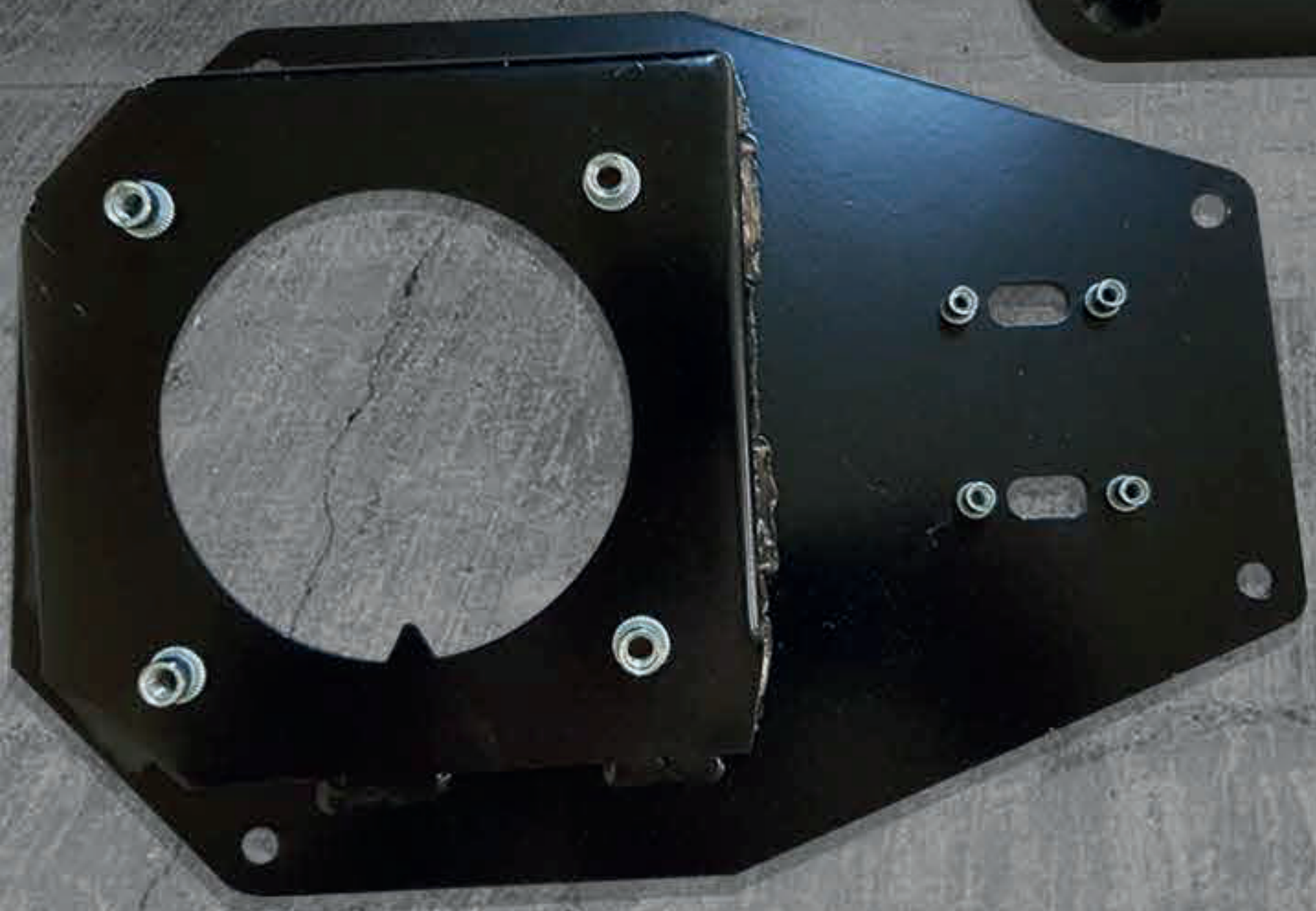


Otomotiv sektörünün yanı sıra ağır vasıta araçları, iş makineleri gövdeleri ve havalimanlarına çekici ve taşıyıcı araçlar yapmaktayız. Ağır vasıta araçlarına şasi bağlantı kolları, denge kolları, rotül bağlantı aksamları gibi üst düzey güvenlik gerektiren parçaların imalatları firma bünyemizde gerçekleştirilmektedir. Özellikle havalimanı araç ekipmanları yanında uçak çekme araçları, merdiven arabaları, valiz römorker çekicileri, ve yükleme bantlı tipinde farklı model araçların tüm birleştirme şasi kaynakları atölyemizde halihazırda imalatları devam etmektedir.

HAVALİMANI ARAÇLARI BAGGAGE TRACTORS

In addition to the automotive sector, we are making heavy vehicles, construction machinery bodies and towing and transporting vehicles to airports. Heavy duty vehicles such as chassis link arms, balance arms, ball joint connection components of high-security parts are manufactured in our company. In addition to the airport vehicle equipment, aircraft joining vehicles, belt loaders, baggage and cargo tractors, lav trucks, and pushbacks of all assembly chassis welds are currently being manufactured in our workshop.





Zemin vidaları tüm dünyada birden fazla alanda kullanılan hiçbir şekilde çukur ya da beton zemin gerektirmeyen yeni nesil ürünlerdir. Bu ürünleri genellikle solar panel sistemlerinde, baraka temellerinde, bahçe aksesuar ürünlerinde, trafik işaretleri ve reklam tabelalarında, bayrak direkleri gibi geniş bir yelpazede kullanılmaktadır. Bu ürün zemin etüdlerine göre farklı toprak türlerinde farklı tiplerde zemin vidaları kullanılmaktadır. Bu vidalar özel dizaynları sayesinde farklı zeminlerde örneğin kumda farklı tip, çamur zeminde farklı tiplerde dizayn edilmiş olup her toprak türüne göre maksimum fiziksel tutunma yaratacak şekilde uygulanmaktadır. Ürettiğimiz zemin vidası daha güçlü taşıma kapasitesine, çekme direncine ve yatay dirence sahiptir, bu da zemin vidasını toprağa vidalarken oluşan yan sürtünmeye karşı dirençli kılar. Ürünlerin yüzeyi galvaniz kaplıdır, yani korozyona ve paslanmaya karşı dayanıklıdır bu yüzden uzun bir ömrü vardır ve tekrar kullanılabilir. Ek olarak, kurulum zamanından tasarruf etmek ve etkin bir şekilde maliyet sağlamak için daha kullanışlıdır.

ZEMİN VİDASI GROUND SCREW

Ground screws are new generation products that do not require pit or concrete floor in any way used in more than one field all over the world. These products are generally used in solar panel systems, barracks foundations, garden accessory products, traffic signs and advertising signs, flag poles. According to soil surveys of this product, different types of ground screws are used in different soil types. With its special design, these screws are designed for different types of soil, eg sand, different types of mud, and are applied to create maximum physical adhesion for each soil type. The ground screw we produce has stronger bearing capacity, tensile strength and horizontal resistance, which makes the ground screw resistant to side friction when screwing the ground screw. The surface of the products is galvanized, which means they are resistant to corrosion, so they have a long life and can be reused. In addition, it is more useful to save installation time and cost effectively.

